



LEDER REINHARDT

— BÜFFEL - CROUPONS —

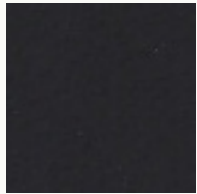
BÜFFEL  
CROUPONS



# LEDER REINHARDT

## COLLECTION

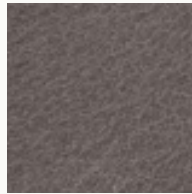
### BÜFFEL CLASSIC



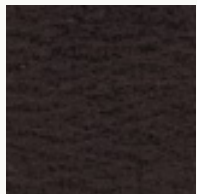
0500  
schwarz



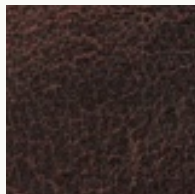
1381  
platin



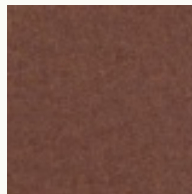
1392  
stone pull up



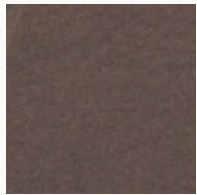
2103  
darkbrown



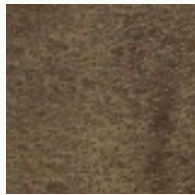
2158  
cigarro pull up



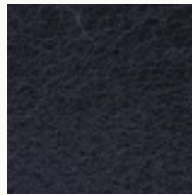
2683  
brandy



3193  
taupe



3292  
naturele

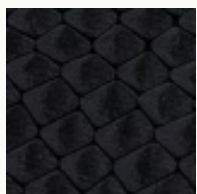


5154  
blue pull up

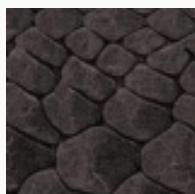


Download

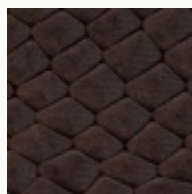
### BÜFFEL JUNGLE



0500  
schwarz



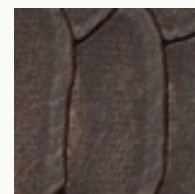
1055  
graphit



2500  
braun



2600  
cognac



3550  
naturele

# BÜFFEL

# CROUPONS

Kleine Farbabweichungen sind beim Naturprodukt Leder möglich. *Colour variations are possible due to the natural character of leather.*  
Die am Bildschirm dargestellten Farbmuster dienen als Anhaltspunkte. *The colour samples presented are indicative only.*

# BÜFFEL CROUPONS



Standiges Büffelleder, vegetabil gegerbt mit rustikaler Wachs Oberfläche  
*Stiff buffalo leather, vegetable tanned with a rustic surface and wax finish*

ROHHÄUTE  
RAWHIDES

STÄRKE  
THICKNESS

OBERFLÄCHE  
SURFACE

GERBUNG  
TANNING

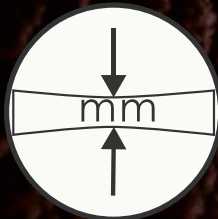
BRANDVERHALTEN  
INFLAMMABILITY



Asiatische  
Büffelcroupons

Asian  
buffalo croupons

0,9 - 1,1 m<sup>2</sup>



3,2 - 3,6 mm



Anilin mit  
Wachsfinish

Aniline with  
wax finish



Vegetabilgerbung

Vegetable  
tannage



DIN EN ISO 1021-1 EUFAC  
DIN EN ISO 1021-2 EUFAC

Einsatz / use	Möbel, Lederwaren, Applikationen <i>Furniture, leather goods, applications</i>									
Farben / colours	Laut Musterkarte (Sonderfarben auf Anfrage) <i>According to colour card (special colours upon request)</i>									
Lieferung / shipment	Ab Lager / ex stock									
Minimum	1 Croupon / croupon									
Fettung / fatting	Hochwertige Fettstoffe für einen weichen, softigen Griff <i>High-value fat stuffs for a comfortably soft feel</i>									
Färbung / dyeing	Im Fass durchgefärbt, mit hochwertigen Farbstoffen <i>Dyed-through in the drum, with high-class dye stuffs</i>									
Oberfläche / surface	Anilin mit Wachsfinish / leichte Pigmentzurichtung mit geprägter Oberfläche <i>Aniline with wax-finish / lightly finished with printed surface</i>									
PCP	Entspricht der PCP-Verbotsverordnung vom 12.12.1989 <i>According to the PCP-regulation dated 12/12/1989</i>									
Umwelt, AZO-Farbstoffe / environment, AZO colours	Die Leder werden umweltfreundlich, ohne Einsatz von AZO-Farbstoffen, gemäß der Verbotsverordnung, hergestellt. / <i>The leathers are being produced ecologically safe, according to laws and regulations, without AZO colours.</i>									
Brandverhalten / inflammability	DIN EN ISO 1021-1 EUFAC, DIN EN ISO 1021-2 EUFAC									
Lichtbeständigkeit / light constancy	≥ 3 (EN ISO 105 – B02)									
Reibechtheit / rubbing fastness	<table border="0"> <tr> <td>≥ 3 trocken / dry:</td> <td>50</td> <td>EN ISO 11640</td> </tr> <tr> <td>≥ 3 nass / wet:</td> <td>20</td> <td>EN ISO 11640</td> </tr> <tr> <td>≥ 3 alkalisch / alcalic:</td> <td>20</td> <td>EN ISO 11640</td> </tr> </table>	≥ 3 trocken / dry:	50	EN ISO 11640	≥ 3 nass / wet:	20	EN ISO 11640	≥ 3 alkalisch / alcalic:	20	EN ISO 11640
≥ 3 trocken / dry:	50	EN ISO 11640								
≥ 3 nass / wet:	20	EN ISO 11640								
≥ 3 alkalisch / alcalic:	20	EN ISO 11640								
Dauerfaltverhalten / crack resistance	20 000 – keine Veränderungen / <i>no damage EN ISO 5402</i>									
Pflege / care	Die Leder können mit einem nebelfeuchten Tuch und neutraler Seifenlösung gereinigt werden. / <i>The leathers can be cleaned with a moistened cloth and neutral soap.</i>  Die passende Pflege finden Sie auf / <i>You will find suitable leather care products on</i> <a href="http://www.leder-reinhardt.lederpflege.de">www.leder-reinhardt.lederpflege.de</a>									

Weitere Informationen finden Sie unter [www.leder-reinhardt.de](http://www.leder-reinhardt.de)