



LEDER REINHARDT

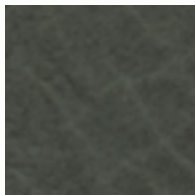
COLLECTION



0500
schwarz



1224
grigio



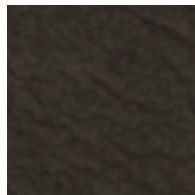
1250
grey



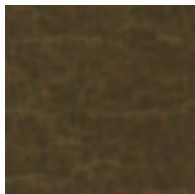
1258
greystone



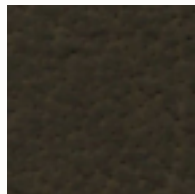
1436
stone



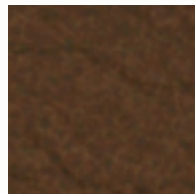
2066
pine



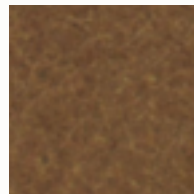
2211
turf hell



2212
turf dunkel



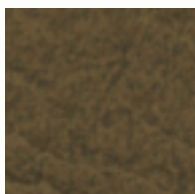
2577
tan



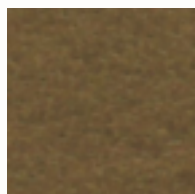
2732
whisky



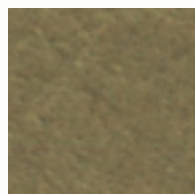
Download



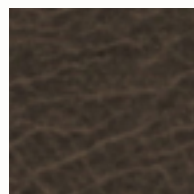
3296
mud



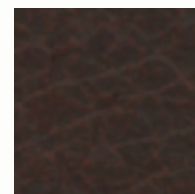
3411
nature



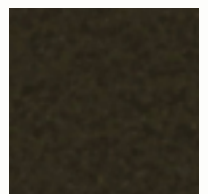
3528
sand



4077
mahagoni



4292
oxblood



7248
olivo

DAKAR-PISA

DAKAR-PISA



Rustikales Büffelleder mit leichtem Pull-up Effekt
Rustic buffalo leather with light pull-up effect

ROHHÄUTE
 RAWHIDES

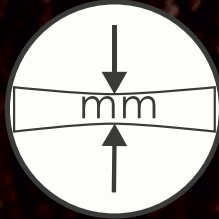


Asiatische Rohware

Asian
 raw hides

3,0 - 4,5 m²

STÄRKE
 THICKNESS



1,3 - 1,7 mm

OBERFLÄCHE
 SURFACE



Büffelleder mit gewachster
 Effektzurichtung

Buffalo leather with
 waxy effect finish

GERBUNG
 TANNING



Ökologiegerechte
 Mineralgerbung

Ecologically safe
 mineral tannage

BRANDVERHALTEN
 INFLAMMABILITY



DIN EN 1021-1 EUFAC
 DIN EN 1021-2 EUFAC

Einsatz / use	Möbel, Accessoires, Applikationen, Lederwaren <i>Furniture, accessories, applications, leather goods</i>
Farben / colours	Laut Musterkarte (Sonderfarben auf Anfrage) <i>According to colour card (special colours upon request)</i>
Lieferung / shipment	Ab Lager / ex work
Minimum	1 Haut / 1 hide
Fettung / fatting	Hochwertige Fettstoffe für einen weichen, softigen Griff. <i>High-value fat stuffs for a comfortably soft feel.</i>
Färbung / dyeing	Im Fass durchgefärbt, mit hochwertigen Farbstoffen. <i>Dyed-through in the drum, with high-class dye stuffs.</i>
Oberfläche / surface	Büffelleder mit gewachster Effektzurichtung. <i>Rustic buffalo leather with waxy effect finish.</i>
PCP	Entspricht der PCP-Verbotsverordnung vom 12.12.1989. <i>According to the PCP-regulation dated 12/12/1989.</i>
Umwelt, AZO-Farbstoffe / environment, AZO colours	Die Leder werden umweltfreundlich und ohne Einsatz von AZO-Farbstoffen, gemäß der Verbotsverordnung, hergestellt. / <i>The leathers are being produced ecologically safe, according to laws and regulations, without AZO colours.</i>
Brandverhalten / inflammability	DIN EN 1021-1 EUFAC, DIN EN 1021-2 EUFAC
Lichtbeständigkeit / light constancy	≥ 3 (EN ISO 105 - B02)
Reibechtheit / rubbing fastness	≥ 3 trocken / dry: 50 EN ISO 11640 (schwarz / black ≥ 2) ≥ 3 nass / wet: 80 EN ISO 11640 (schwarz / black ≥ 2) ≥ 3 alkalisch / alcalic: 50 EN ISO 11640 (schwarz / black ≥ 2)
Dauerfaltverhalten / crack resistance	30 000 - keine Veränderungen / no damage EN ISO 5402
Pflege / care	Die Leder können mit einem nebelfeuchten Tuch und neutraler Seifenlösung gereinigt werden. / <i>The leathers can be cleaned with a moistened cloth and neutral soap.</i> Die passende Pflege finden Sie auf / <i>You will find suitable leather care products on</i> www.leder-reinhardt.lederpflege.de