



LEDER REINHARDT

— BLANKLEDER CLASSIC —

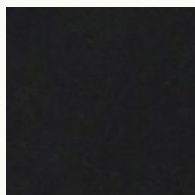
BLANKLEDER  
CLASSIC



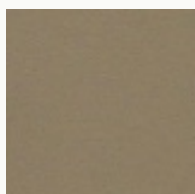


# LEDER REINHARDT

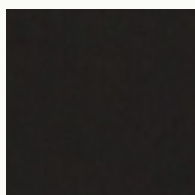
## COLLECTION



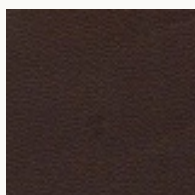
0500  
schwarz



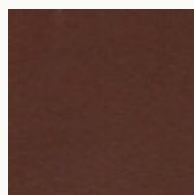
1377  
schlammgrau



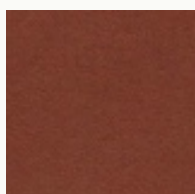
2185  
coffee/mocca



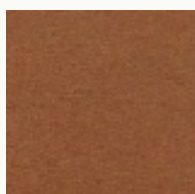
2190  
schokolade



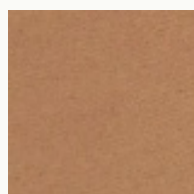
2676  
cognac/maron



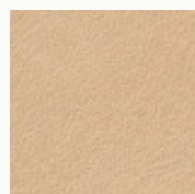
2898  
brandy/sherry



2940  
tan



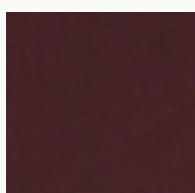
3166  
veg-look



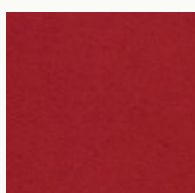
3550  
naturell



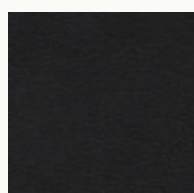
Download



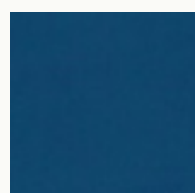
4240  
bordeaux



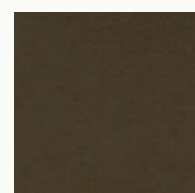
4403  
rot



5296  
marine



5592  
royalblau



7254  
fango

# BLANKLEDER

# CLASSIC

Kleine Farbabweichungen sind beim Naturprodukt Leder möglich. *Colour variations are possible due to the natural character of leather.*  
Die am Bildschirm dargestellten Farbmuster dienen als Anhaltspunkte. *The colour samples presented are indicative only.*

# BLANKLEDER CLASSIC



Rein pflanzlich gegerbtes, zugfestes Rindleder  
Vegetable tanned bovine leather with high tensile strength

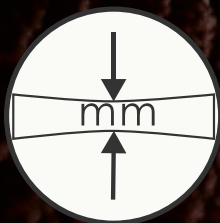
ROHHÄUTE  
RAWHIDES

STÄRKE  
THICKNESS

OBERFLÄCHE  
SURFACE

GERBUNG  
TANNING

BRANDVERHALTEN  
INFLAMMABILITY



Europäische Rinderhäuse

2,8 - 3,2 mm

Anilin / Pigmentiert

Vegetabilgerbung

DIN EN 1021-1 EUFAC

European cattle necks

Weitere Stärken  
auf Anfrage  
Further weights  
upon request

Aniline / Pigmented

Vegetable tanning

DIN EN 1021-2 EUFAC

0,9 - 1,4 m<sup>2</sup>  
[length: 1,1 - 1,3 m]

Einsatz / use	Möbel, Applikationen, Lederwaren Furniture, applications, leather goods
Farben / colours	Laut Musterkarte (Sonderfarben auf Anfrage) According to colour card (special colours upon request)
Lieferung / shipment	Ab Lager / ex stock
Minimum	1 Hals / neck
Fettung / fatting	Ausgesuchte Fettstoffe für ein strapazierfähiges und zugleich zugfestes Blankleder mit einem leicht wachsigem Griff. Selected fat stuffs for a wear-resistant blank leather with high tensile strength and a light waxy feel. High-value fat stuffs for a comfortably soft feel.
Färbung / dyeing	Im Fass durchgefärbt, mit hochwertigen Farbstoffen Dyed-through in the drum, with high-class dye stuffs
Oberfläche / surface	Pigmentzurichtung für Farbegalität und Lichtechtheit Pigment finish for colour and light constancy
PCP	Entspricht der PCP-Verbotsverordnung vom 12.12.1989 According to the PCP-regulation dated 12/12/1989
Umwelt, AZO-Farbstoffe / environment, AZO colours	Die Leder werden umweltfreundlich, ohne Einsatz von AZO-Farbstoffen, gemäß der Verbotsverordnung, hergestellt. / The leathers are being produced ecologically safe, according to laws and regulations, without AZO colours.
Brandverhalten / inflammability	DIN EN 1021-1 EUFAC, DIN EN 1021-2 EUFAC
Lichtbeständigkeit / light constancy	≥ 3 (EN ISO 105 – B02)
Reibechtheit / rubbing fastness	≥ 3 trocken / dry: 50 EN ISO 11640 ≥ 3 nass / wet: 20 EN ISO 11640 ≥ 3 alkalisch / alcalic: 20 EN ISO 11640
Dauerfaltverhalten / crack resistance	30 000 – keine Veränderungen / no damage EN ISO 5402
Pflege / care	Die Leder können mit einem nebelfeuchten Tuch und neutraler Seifenlösung gereinigt werden. / The leathers can be cleaned with a moistened cloth and neutral soap.  Die passende Pflege finden Sie auf / You will find suitable leather care products on <a href="http://www.leder-reinhardt.lederpflege.de">www.leder-reinhardt.lederpflege.de</a>

Weitere Informationen finden Sie unter [www.leder-reinhardt.de](http://www.leder-reinhardt.de)