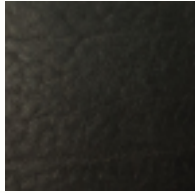


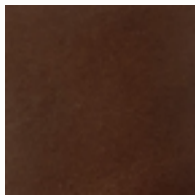


LEDER REINHARDT

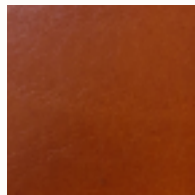
COLLECTION



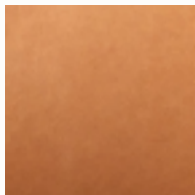
0500
schwarz



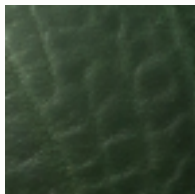
2190
dunkelbraun



2660
cognac



3558
natur



7454
grün



Download

BLANKLEDER NATURALE

Kleine Farbabweichungen sind beim Naturprodukt Leder möglich. *Colour variations are possible due to the natural character of leather.*

BLANKLEDER NATURALE



Rein pflanzlich gegerbtess Rindleder mit starkem Pull-Up-Effekt und Fahleder-Fettung
Vegetable tanned bovine leather with a strong pull-up effect and greasy touch

ROHHÄUTE
RAWHIDES



Europäische Rinderhäuse

European cattle necks

0,9 - 1,4 m²
[length: 1,1 - 1,3m]

STÄRKE
THICKNESS



3,4 - 3,7 mm

Weitere Stärken
auf Anfrage
Further weights
upon request

OBERFLÄCHE
SURFACE



Anilin

Aniline

GERBUNG
TANNING



Vegetabilgerbung

Vegetable tannage

BRANDVERHALTEN
INFLAMMABILITY



DIN EN 1021-1 EUFAC
DIN EN 1021-2 EUFAC

Einsatz / use	Möbel, Applikationen, Lederwaren Furniture, application, leather goods
Farben / colours	Laut Musterkarte (Sonderfarben auf Anfrage) According to colour card (special colours upon request)
Lieferung / shipment	Ab Lager / ex work
Minimum	1 Hals / 1 neck
Fettung / fattening	Hochwertige Fettstoffe für einen weichen, softigen Griff. High-value fat stuffs for a comfortably soft feel.
Färbung / dyeing	Im Fass durchgefärbt, mit hochwertigen Farbstoffen. Dyed-through in the drum, with high-class dye stuffs.
Oberfläche / surface	Starker Pull-Up-Effekt und Fahleder-Fettung Strong pull-up effect and greasy touch
PCP	Entspricht der PCP-Verbotsverordnung vom 12.12.1989 According to the PCP-regulation dated 12/12/1989
Umwelt, AZO-Farbstoffe / Environment, AZO colours	Die Leder werden umweltfreundlich und ohne Einsatz von AZO-Farbstoffen, gemäß der Verbotsverordnung, hergestellt. / The leathers are being produced ecologically safe, according to laws and regulations, without AZO colours.
Brandverhalten / inflammability	DIN EN 1021-1 EUFAC, DIN EN 1021-2 EUFAC
Lichtbeständigkeit / light constancy	≥ 3 (EN ISO 105 - B02)
Reibechtheit / rubbing fastness	≥ 3 trocken / dry: 50 EN ISO 11640 ≥ 3 nass / wet: 20 EN ISO 11640 ≥ 3 alkalisch / alcalic: 20 EN ISO 11640
Pflege / care	Die Leder können mit einem nebelfeuchten Tuch und neutraler Seifenlösung gereinigt werden. / The leathers can be cleaned with a moistened cloth and neutral soap. Die passende Pflege finden Sie auf / You will find suitable leather care products on www.leder-reinhardt.lederpflege.de

Weitere Informationen finden Sie unter www.leder-reinhardt.de

LEDER REINHARDT GmbH · An der Urfall 3 · 72793 Pfullingen · Germany
Tel. +49 (0) 7121 9752-0 · E-Mail: service@leder-reinhardt.de
www.leder-reinhardt.de