



LEDER REINHARDT

— MONT BLANC —

MONT BLANC



LEDER REINHARDT

COLLECTION

Die am Bildschirm dargestellten Farbmuster dienen als Anhaltspunkte. *The colour samples presented are indicative only*



0500
black



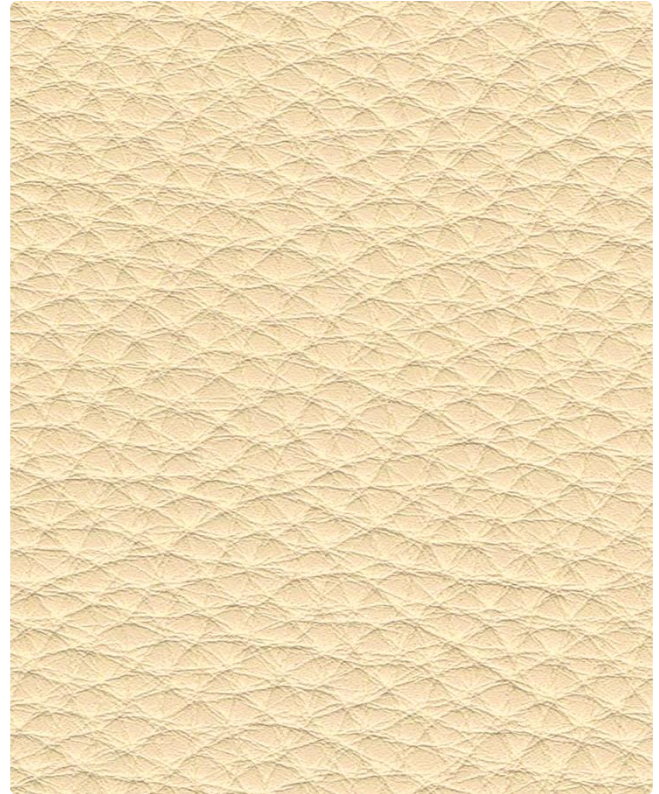
1218
grey



1292
cliff



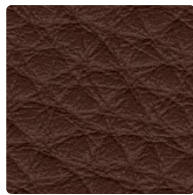
1397
dolomiti



2120
brazil

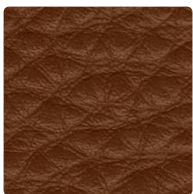


2275
falbe

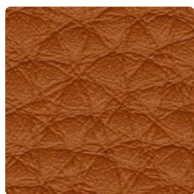


2350
bay

*Kleine Farbabweichungen sind beim Naturprodukt Leder möglich.
Colour variations are possible due to the natural character of leather.*



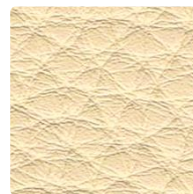
2408
nut



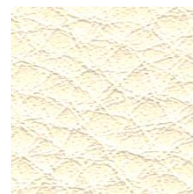
2677
nature



3546
marble



3652
champagner



3950
ivory



4324
cherry



5012
powder blue

MONT BLANC

MONT BLANC



Kräftiges, weiches Dickleder mit markantem Walknarben

Heavy-weight soft thick leather with expressive grain

ROHHÄUTE
RAWHIDES

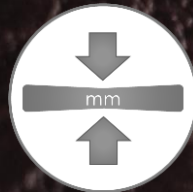


Ausgesuchte Rindschäute

Selected cattle hides

4,8 – 5,7 m²

STÄRKE
THICKNESS



1,8 – 2,2 mm

OBERFLÄCHE
SURFACE



Semi-Anilin

Semi-Aniline

GERBUNG
TANNING



Ökologiegerechte Mineralgerbung

Ecologically safe mineral tannage

BRANDVERHALTEN
INFLAMMABILITY



Möbel, Lederwaren, Applikationen

Furniture, leathergoods, applications

Farben / colours	Laut Musterkarte (Sonderfarben auf Anfrage) <i>According to colour card (special colours upon request)</i>
Lieferung / shipment	Ab Lager / ex stock
Minimum	1 Haut / hide
Fettung / fatting	Hochwertige Fettstoffe für einen weichen, softigen Griff <i>High-value fat stuffs for a comfortably soft feel</i>
Färbung / dyeing	Im Fass durchgefärbt, mit hochwertigen Farbstoffen <i>Dyed-through in the drum, with high-class dye stuffs</i>
Oberfläche / surface	Pigmentzurichtung für Farbegalität und Lichtechtheit <i>Pigmented finish for colour and light constancy</i>
PCP	Entspricht der PCP-Verbotsverordnung vom 12.12.1989 <i>According to the PCP-regulation dated 12/12/1989.</i>
Umwelt, AZO-Farbstoffe / environment, AZO colours	Die Leder werden umweltfreundlich, ohne Einsatz von AZO-Farbstoffen, gemäß der Verbotsverordnung, hergestellt. / <i>The leathers are being produced ecologically safe, according to laws and regulations, without AZO colours.</i>
Lichtbeständigkeit / light constancy	≥ 3 (EN ISO 105 – B02)
Brandverhalten / Inflammability	Bewertung der Entzündbarkeit nach DIN EN 1021-1 EUFAC-Richtlinie (europ. Polstermöbelverband) <i>According to DIN EN 1021-1 EUFAC (upholstery furniture union)</i>
Reibechtheit / rubbing fastness	≥ 3 trocken / dry: 50 EN ISO 11640 (schwarz / black ≥ 2) ≥ 3 nass / wet: 20 EN ISO 11640 (schwarz / black ≥ 2) ≥ 3 alkalisch / alcalic: 20 EN ISO 11640 (schwarz / black ≥ 2)
Dauerfaltverhalten / Crack resistance	30 000 – keine Veränderungen / no damage EN ISO 5402
Pflege / care	Die Leder können mit einem feuchten Tuch und neutraler Seifenlösung gereinigt werden. Zur Pflege empfehlen wir die Lederpflegeserie LR-Edition. Bitte entnehmen Sie weitere Hinweise der Pflegeanleitung bzw. fordern Sie diese bei uns an. <i>The leathers can be cleaned with a moistened cloth and neutral soap. For the care we recommend the leather care products LR-Edition. You will find further information in the care instructions. Please ask for your personal copy upon request.</i>

Weitere Informationen erhalten Sie unter www.leder-reinhardt.de