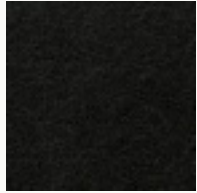




LEDER REINHARDT

COLLECTION



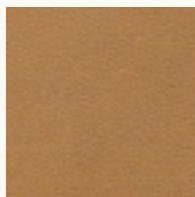
0509
smoke



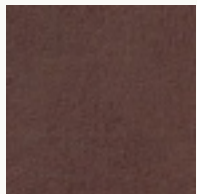
1290
grigio



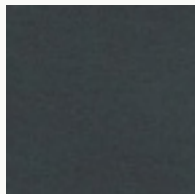
2110
dark brown



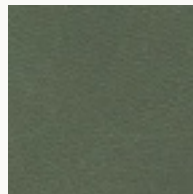
2600
cognac



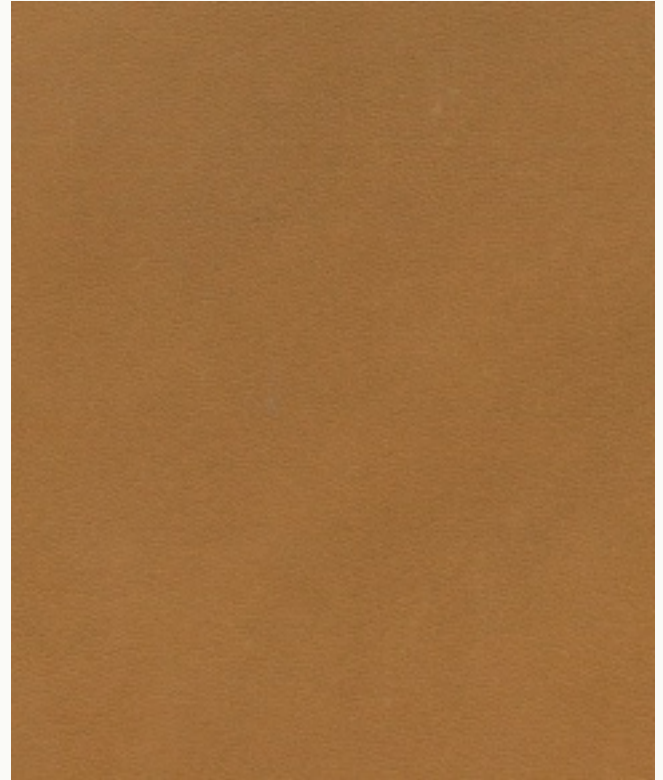
4336
merlot



5285
marine



7875
dark olive



Download

BRESCIA

BRESCIA



Rein naturbelassenes Nappaleder mit softigem, weichem Griff
Pure natural nappa-leather with cosy soft feel

ROHHÄUTE
 RAWHIDES

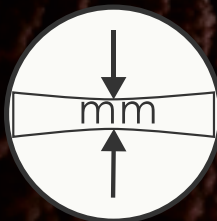


Europäische Rindhäute

European
 cattle hides

4,8 - 5,3 m²

STÄRKE
 THICKNESS



1,0 - 1,2 mm

OBERFLÄCHE
 SURFACE



Rein naturbelassenes
 Nappaleder

Pure natural
 nappa-leather

GERBUNG
 TANNING



Ökologiegerechte
 Nappasoft
 Mineralgerbung

Ecologically safe
 nappasoft
 mineral tannage

BRANDVERHALTEN
 INFLAMMABILITY



DIN EN 1021-1 EUFAC
 DIN EN 1021-2 EUFAC

Einsatz / use	Möbel, Accessoires, Applikationen, Lederwaren <i>Furniture, accessories, applications, leather goods</i>
Farben / colours	Laut Musterkarte (Sonderfarben auf Anfrage) <i>According to colour card (special colours upon request)</i>
Lieferung / shipment	Ab Lager / ex stock
Minimum	1 Haut / hide
Fettung / fatting	Hochwertige Fettstoffe für einen weichen, softigen Griff <i>High-value fat stuffs for a comfortably soft feel</i>
Färbung / dyeing	Im Fass durchgefärbt, mit hochwertigen Farbstoffen <i>Dyed-through in the drum, with high-class dye stuffs</i>
Oberfläche / surface	Rein naturbelassenes Nappaleder <i>Pure natural nappa leather</i>
PCP	Entspricht der PCP-Verbotsverordnung vom 12.12.1989 <i>According to the PCP-regulation dated 12/12/1989</i>
Umwelt, AZO-Farbstoffe / environment, AZO colours	Die Leder werden umweltfreundlich, ohne Einsatz von AZO-Farbstoffen, gemäß der Verbotsverordnung, hergestellt. / <i>The leathers are being produced ecologically safe, according to laws and regulations, without AZO colours.</i>
Brandverhalten / inflammability	DIN EN 1021-1 EUFAC, DIN EN 1021-2 EUFAC
Lichtbeständigkeit / light constancy	≥ 3 (EN ISO 105 – B02)
Reibechtheit / rubbing fastness	≥ 3 trocken / dry: 50 EN ISO 11640 (schwarz / black ≥ 2) ≥ 3 nass / wet: 20 EN ISO 11640 (schwarz / black ≥ 2) ≥ 3 alkalisch / alcalic: 20 EN ISO 11640 (schwarz / black ≥ 2)
Dauerfaltverhalten / crack resistance	20 000 – keine Veränderungen / no damage EN ISO 5402
Pflege / care	Die Leder können mit einem nebelfeuchten Tuch und neutraler Seifenlösung gereinigt werden. / <i>The leathers can be cleaned with a moistened cloth and neutral soap.</i> Die passende Pflege finden Sie auf / <i>You will find suitable leather care products on</i> www.leder-reinhardt.lederpflege.de

Weitere Informationen finden Sie unter www.leder-reinhardt.de