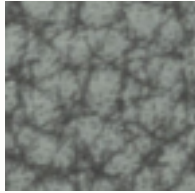


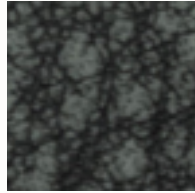


LEDER REINHARDT

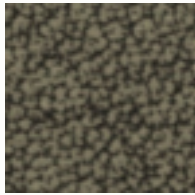
COLLECTION



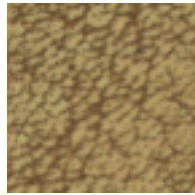
1000
dachs



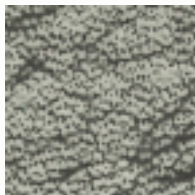
1283
gams



2240
mankei



2775
luchs



3737
wolf



Download

ALPENNUBUK

ALPENNUBUK



Nubukiertes Rindleder mit einmalig samtigem Griff und Zwei-Ton-Effekt
Nubucked cattle hide leather with two-tone effect and a unique velvet feel

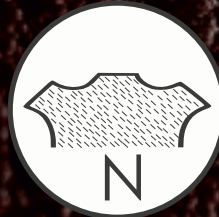
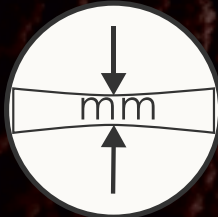
ROHHÄUTE
 RAWHIDES

STÄRKE
 THICKNESS

OBERFLÄCHE
 SURFACE

GERBUNG
 TANNING

BRANDVERHALTEN
 INFLAMMABILITY



Europäische Rohware

European
 cattle hides

4,8 - 5,3 m²

1,3 - 1,5 mm

Nubukiertes Rindleder mit
 Zwei-Ton Effekt

Nubucked cattle hide
 leather with
 two-tone effect

Ökologiegerechte
 Mineralgerbung

Ecologically safe
 mineral tannage

DIN EN ISO 1021-1 EUFAC
 DIN EN ISO 1021-2 EUFAC

Einsatz / use	Möbel, Bekleidung, Applikationen, Lederwaren <i>Furniture, clothing, applications, leather goods</i>
Farben / colours	Laut Musterkarte (Sonderfarben auf Anfrage) <i>According to colour card (special colours upon request)</i>
Lieferung / shipment	Ab Lager / ex work
Minimum	1 Haut / 1 hide
Fettung / fatting	Hochwertige Fettstoffe für einen weichen, samtigen Griff. <i>High-value fat stuffs for a comfortably soft feel.</i>
Färbung / dyeing	Im Fass durchgefärbt, mit hochwertigen Farbstoffen. <i>Dyed-through in the drum, with high-class dye stuffs.</i>
Oberfläche / surface	Naturbelassen und leicht nubukiert mit zwei-Ton-Effekt <i>Natural surface finely whetted with two-tone effect</i>
PCP	Entspricht der PCP-Verbotsverordnung vom 12.12.1989. <i>According to the PCP-regulation dated 12/12/1989.</i>
Umwelt, AZO-Farbstoffe / environment, AZO colours	Die Leder werden umweltfreundlich und ohne Einsatz von AZO-Farbstoffen, gemäß der Verbotsverordnung, hergestellt. / <i>The leathers are being produced ecologically safe, according to laws and regulations, without AZO colours.</i>
Brandverhalten / inflammability	DIN EN 1021-1 EUFAC, DIN EN 1021-2 EUFAC
Lichtbeständigkeit / light constancy	≥ 3 (EN ISO 105 - B02)
Reibechtheit / rubbing fastness	≥ 3 trocken / dry: 50 EN ISO 11640 (schwarz / black ≥ 2) ≥ 3 nass / wet: 20 EN ISO 11640 (schwarz / black ≥ 2) ≥ 3 alkalisch / alcalic: 20 EN ISO 11640 (schwarz / black ≥ 2)
Dauerfaltverhalten / crack resistance	30 000 - keine Veränderungen / no damage EN ISO 5402
Pflege / care	Die Leder können mit einem nebelfeuchten Tuch und neutraler Seifenlösung gereinigt werden. / <i>The leathers can be cleaned with a moistened cloth and neutral soap.</i> Die passende Pflege finden Sie auf / <i>You will find suitable leather care products on</i> www.leder-reinhardt.lederpflege.de